

## PLATINE D'ADDITIVATION COMPACT MODULAIRE et ATEX

Notre platine d'additivition, intégrée sur une base commune et robuste, assure la fonction de comptage de l'additif avec l'électrovanne ainsi que les vannes de réglage et de coupure.



### CARACTERISTIQUES

- Technologie de comptage éprouvée basée sur nos compteurs à roues ovales ;
- Electrovanne intégrée VAC ou VDC ;
- Entrée et sortie orientables sur respectivement 3 et 2 positions ;
- Fabrication modulaire facilitant l'échange d'un composant ou les opérations de maintenance ;
- Vanne de réglage et de coupure intégrée (entrée et sortie) ;
- Filtre intégré dans la base et démontable.

La précision minimale est de +/-0.5 % PE avec une répétabilité de +/-0.25 %. En option un étalonnage 10 points permet de linéariser de manière individuelle la courbe d'erreur afin de gagner en précision sur toute la plage.

### AVANTAGES :

- Haute précision et très bonne répétabilité ;
- Aucune nécessité de longueur droite ;
- Appareil entièrement métallique avec rotor inox ;
- Mesure les liquides de faible ou haute viscosité ;
- Quadrature de pulse disponible en option ;
- Soupape de sureté disponible en option.



[www.system-c-industrie.com](http://www.system-c-industrie.com)

[assistance@system-c-industrie.com](mailto:assistance@system-c-industrie.com)

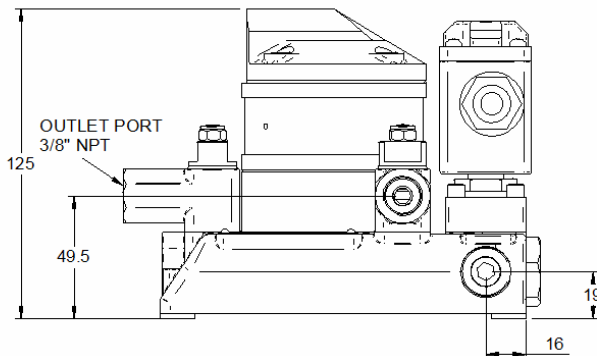
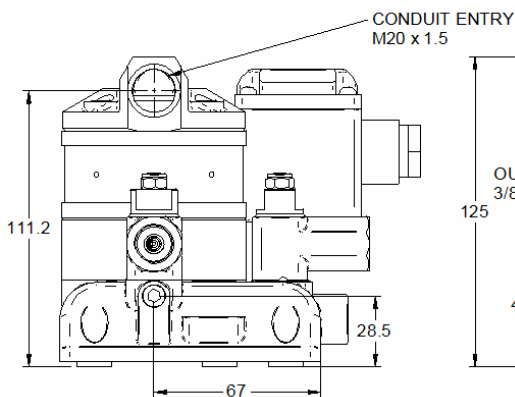
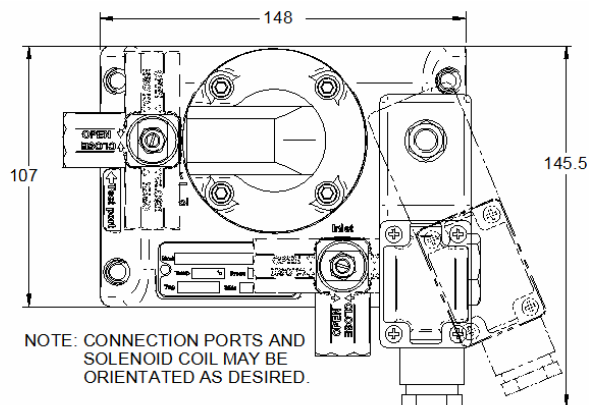
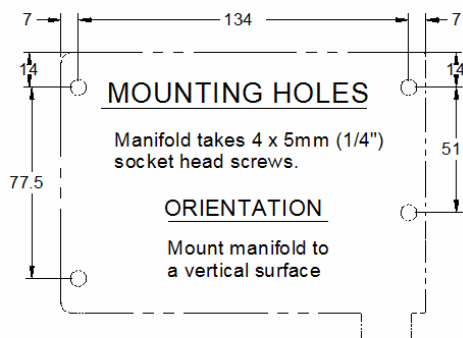
Tél : 04 75 54 86 00 / Fax : 04 75 54 86 09

## SPECIFICATIONS

MODELE	AIM004	AIM006	AIM008
Raccordement	3/8 " NPT, orientable		
* Plage de mesure (l.mn <sup>-1</sup> )	0.01 ... 1	0.03 ... 1.6	0.25 ... 10
* Plage de mesure (l.h <sup>-1</sup> )	0.6 ... 60	1.8 ... 96	15 ... 600
Précision (à 3 cP)	+/-0.5% PE		
Répétabilité	typiquement +/- 0.25%		
Plage de température	-20 °C ... + 65 °C (+100 °C si non Ex)		
** Pression max	bar		
Alim. bobine 6 – 100 Vdc	10		
Alim. Bobine 108 ... 240 VAC	20		
Classification débitmètre	IP66/67, Exd IIB T6		
Classification électrovanne	IP66/67, EEx dm IIC T4		
Filtration	75 µ (200 mesh) minimum		
<b>CARACTERISTIQUES ELECTRIQUES</b>			
Résolution	pulses/litre		
Contact REED	2890	2100	355
Contact HALL	2890	2100	710
Option haute résolution	13700	4200	--
Sortie REED	30 VDC x 200 mA max (gradient de température max 10°C.mn <sup>-1</sup> )		
Sortie HALL (NPN)	3 fils collecteur ouvert, 5 ... 24 VDC, 20 mA max		

\* le débit max doit être diminué en fonction de l'augmentation de la viscosité (nous consulter)

\*\* nous consulter pour la pression d'utilisation en fonction du débit envisagé



**Référence doc : IDM20 (v09.09)**

*N'hésitez pas à nous contacter pour étudier toutes les solutions possibles.*

[fbuskowa@system-c-industrie.com](mailto:fbuskowa@system-c-industrie.com)